

**INVENTÁRIO
DA RESERVA BIOLÓGICA
DE PEDRA TALHADA**

IX

LIBÉLULAS (ODONATA)

LAURENT GODÉ

PATRICIA FERREIRA PERUQUETTI

ENDEREÇOS DOS AUTORES

LAURENT GODÉ, 127 ter rue de la Colline, 54000 Nancy,
France
laurent.gode@pnr-lorraine.com

PATRICIA S. FERREIRA PERUQUETTI, Caixa Postal 2001,
69.920-970 Rio Branco, Acre, Brasil
pperuquetti@yahoo.com.br

INVENTÁRIO

A presente lista representa as 46 espécies de Odonata documentadas na Reserva Biológica de Pedra Talhada. A nomenclatura segue a International Commission on Zoological Nomenclature (ICZN - <http://iczn.org>). Estas espécies são agrupadas por **Subordem**, (classificação phylogenética), em seguida, em ordem alfabética por **Família**, **Gênero** e **espécie**, finalmente. Apesar da ocorrência de todas essas espécies, nem todas as fotos são provenientes de indivíduos fotografados na Reserva Biológica de Pedra Talhada mas também de outras localidades do nordeste do Brasil, estando representadas por (*). Isso foi feito para possibilitar uma melhor representatividade das ilustrações das espécies que ocorrem na região.

612

Anisoptera

Aeshnidae

Anax amazili (Burmeister, 1839)
Coryphaeschna adnexa (Burmeister, 1839)
Gynacantha gracilis (Burmeister, 1839)
Gynacantha nervosa Rambur, 1842

Libellulidae

Dasythemis esmeralda Ris, 1910
Diastatops obscura (Fabricius, 1775)
Elasmothemis sp.1
Erythemis peruviana (Rambur, 1842)
Erythrodiplax anomala (Brauer, 1865)
Erythrodiplax basalis (Kirby, 1897)
Erythrodiplax castanea (Burmeister, 1839)
Erythrodiplax fusca (Rambur, 1842)
Erythrodiplax umbrata (Linnaeus, 1758)
Macrothemis sp. 1
Macrothemis sp. 2
Miathyria marcella (Selys in Sagra, 1857)
Micrathyria hesperis Ris, 1911
Micrathyria ocellata dentiens Calver, 1909
Micrathyria sp. 1

Orthemis discolor (Burmeister, 1839)
Orthemis flavopicta Kirby, 1889
Pantala flavescens (Fabricius, 1798)
Perithemis mooma Kirby, 1889
Tauriphila argo (Hagen, 1869)
Tauriphila australis (Hagen, 1867)
Tamea abdominalis (Rambur, 1842)
Tamea binotata (Rambur, 1842)
Tamea cophysa Hagen, 1867
Uracis imbuta (Burmeister, 1839)
Zenithoptera fasciata (Linnaeus, 1758)
Zenithoptera viola Ris, 1910

Zygoptera

Calopterygidae

Hetaerina rosea Selys, 1853
Hetaerina sp. 1

Coenagrionidae

Acanthagrion sp. 1
Argia sp. 1
Ischnura capreolus (Hagen, 1861)
Leptagrion dardanoi Santos, 1968
Oxyagrion pavidum Hagen in Selys, 1876
Telebasis sp. 1

Lestidae

Lestes cf. *bipupillatus* Calvert, 1909
Lestes sp. 1
Lestes tricolor Erichson, 1848

Pseudostigmatidae

Mecistogaster amalia (Burmeister, 1839)
Mecistogaster sp. 1 (*Lucretia* (Drury, 1773) ou *linearis* (Fabricius, 1776))
Mecistogaster sp. 2

Protoneuridae

Neoneura sylvatica Hagen in Selys, 1886

ANISOPTERA



Aeshnidae *Anax amazili*



Aeshnidae *Coryphaeschna adnexa*



Aeshnidae *Gynacantha gracilis*



Aeshnidae *Gynacantha nervosa*



Libellulidae **Diastatops obscura*



Libellulidae *Erythemis peruviana*

614



Libellulidae *Erythrodiplax anomala*



Libellulidae *Erythrodiplax basalis*



Libellulidae *Erythrodiplax castanea*



Libellulidae *Erythrodiplax fusca*



Libellulidae *Erythrodiplax umbrata*



Libellulidae *Macrothemis* sp. 1



Libellulidae *Macrothemis* sp. 2



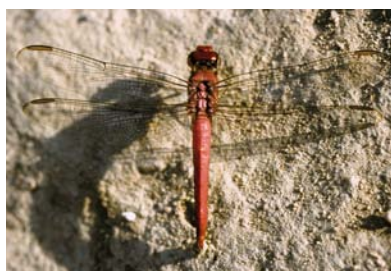
Libellulidae **Miathyria marcella*



Libellulidae *Micrathyria atra*



Libellulidae *Micrathyria ocellata dentiensi*



Libellulidae *Orthemis discolor*



Libellulidae **Pantala flavescens*



Libellulidae *Perithemis mooma*



Libellulidae *Tauriphila australis*



Libellulidae **Tamea binotata*

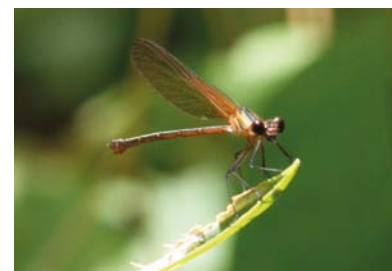
ZYGOPTERA



Libellulidae *Uracis imbuta*



Calopterygidae **Hetaerina rosea*



Calopterygidae *Hetaerina* sp. 1



Coenagrionidae *Acanthagrion* sp. 1



Coenagrionidae *Argia* sp. 1



Coenagrionidae *Leptagrion dardanoi*



Coenagrionidae *Telebasis* sp. 1



Lestidae *Lestes* sp. 1



Pseudostigmatidae *Mecistogaster*
sp. 1 (*lucretia* ou *linearis*)

616



Pseudostigmatidae *Mecistogaster*
sp. 2



Protoneuridae *Neoneura sylvatica*