

**INVENTÁRIO
DA RESERVA BIOLÓGICA
DE PEDRA TALHADA**

VI

ARACNÍDEOS (ARACHNIDA)

ROGÉRIO BERTANI

LAURENT GODÉ

ADRIANO KURY

MARIE-LOUISE CÉLÉRIER

ENDEREÇOS DOS AUTORES

ROGÉRIO BERTANI, Pesquisador Científico. Instituto Butantan, Laboratório Especial de Ecologia e Evolução. Av. Vital Brazil, 1500 – 05503-900 – São Paulo SP, Brasil
bertani.rogerio@gmail.com

LAURENT GODÉ, 127 ter, rue de la Colline, 54000 Nancy, France
laurent.gode@pnr-lorraine.com

ADRIANO KURY, Departamento de Invertebrados, Museu Nacional/UFRJ, Rio de Janeiro, Brazil
adrianok@gmail.com

MARIE-LOUISE CÉLÉRIER (retired), Laboratoire d'Ecologie, Université Pierre et Marie Curie (Paris 6), France
mlcelerier@hotmail.com

INVENTÁRIO

A presente lista representa as 31 espécies e morfoespécies de aracnídeos documentadas na Reserva Biológica de Pedra Talhada. A nomenclatura segue a *International Commission on Zoological Nomenclature* (ICZN - <http://iczn.org>). As espécies estão agrupadas por **ORDEM**, **Infraordem**, **Família**, **Gênero** e, finalmente, *espécie*. Apesar da ocorrência de todas essas espécies, nem todas as fotos são provenientes de indivíduos fotografados na Reserva Biológica de Pedra Talhada mas também de outras localidades do nordeste do Brasil, estando representadas por (*). Isso foi feito para possibilitar uma melhor representatividade das ilustrações das espécies que ocorrem na região.

596

ARANEAE

Mygalomorphae (aranhas-caranguejeiras)

Dipluridae

Linothele sp. 1

Theraphosidae

Iridopelma hirsutum Pocock, 1901

Lasiadora parahybana Mello-Leitão, 1917

Pachistopelma rufonigrum Pocock, 1901

Proshapalopus multicuspidatus (Mello-Leitão, 1929)

Nome popular

Aranha-caranguejeira

Aranha-caranguejeira

Aranha-caranguejeira

Aranha-caranguejeira-de-bromélia

Aranha-caranguejeira

Araneomorphae (outras aranhas)

Araneidae

<i>Alpaida</i> sp. 1	Aranha-de-teia
<i>Argiope argentata</i> (Fabricius, 1775)	Aranha-prata, aranha-prateada
<i>Eriophora fuliginea</i> (C. L. Koch, 1838)	Aranha-de-teia
<i>Micrathena schreibersi</i> (Perty, 1833)	Aranha-de-teia
<i>Micrathena</i> sp. 1	Aranha-de-teia
<i>Parawixia bistriata</i> (Rengger, 1836)	Aranha-social

Corinnidae

Indet. sp. 1	Aranha
--------------	--------

Ctenidae

<i>Ancylometes</i> sp. 1	Aranha
<i>Ctenus rectipes</i> F. O. P.-Cambridge, 1897	Aranha
<i>Enoploctenus</i> sp. 1	Aranha

Nephilidae

<i>Nephila clavipes</i> (Linnaeus, 1767)	Aranha-de-teia, néfila
--	------------------------

Pisauridae

Indet. sp. 1	Aranha d'água
--------------	---------------

Salticidae

Indet. sp. 1	Aranha-papa-moscas
--------------	--------------------

Sparassidae

Indet. sp. 1	Aranha
--------------	--------

Tetragnathidae

<i>Tetragnatha</i> sp. 1	Aranha-de-teia
--------------------------	----------------

Theridiidae

Indet. sp. 1	Aranha-de-teia
--------------	----------------

Thomisidae

Indet. sp. 1	Aranha
--------------	--------

Trechaleidae

Indet. sp. 1	Aranha d'água
--------------	---------------

Scorpiones

Buthidae

<i>Tityus brazilae</i> Lourenço & Eickstedt, 1984	Escorpião
<i>Tityus neglectus</i> Mello-Leitão, 1932	Escorpião-de-bromélia
<i>Tityus pusillus</i> Pocock, 1893	Escorpião

Opiliones

Cosmetidae

Cosmetinae

Cynorta sp. 1 (sp. nov.)

Opilião

Gonyleptidae

Goniosomatinae

Acutisoma sp. 1 (sp. nov.)

Opilião

Heteropachylinae

Pseudopucroliia discrepans (Roewer, 1943)

Opilião

Pachylinae

Indet. sp. 1 (gen.nov.)

Opilião

Stygnidae

Stygninae

Pickeliana sp. 1 (sp. nov.)

Opilião

MYGALOMORPHAE



Dipluridae *Linothele* sp. 1



Theraphosidae *Iridopelma hirsutum*



Theraphosidae *Lasiodora parahybana*



Theraphosidae *Pachistopelma rufonigrum*



Theraphosidae *Proshapalopus multicuspидatus*



ARANEOMORPHAE

Araneidae *Alpaida* sp. 1



Araneidae *Argiope argentata*



Araneidae *Eriophora fuliginea*



Araneidae *Micrathena schreibersi*



Araneidae *Micrathena* sp. 1



Araneidae *Parawixia bistrata*



Corinnidae Indet. sp. 1



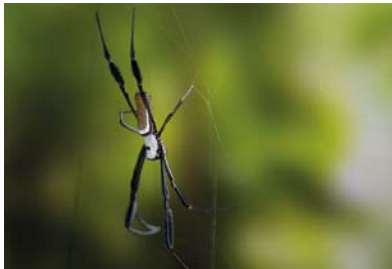
Ctenidae *Ancylopetes* sp. 1



Ctenidae *Ctenus rectipes*



Ctenidae *Enoploctenus* sp. 1



Nephilidae *Nephila clavipes*



Pisauridae Indet. sp. 1



Salticidae Indet. sp. 1

600



Sparassidae Indet. sp. 1



Tetragnathidae *Tetragnatha* sp. 1



Theridiidae Indet. sp. 1



Thomisidae Indet. sp. 1



Trechaleidae Indet. sp. 1



Buthidae *Tityus brazila*

SCORPIONES



Buthidae *Tityus neglectus*



Buthidae *Tityus pusillus*

OPILIONES



Cosmetidae *Cynorta* sp. 1



Gonyleptidae *Acutisoma* sp. 1



Gonyleptidae *Pseudopucrolia discrepans*



Gonyleptidae Indet. sp. 1



Stygnidae *Pickeliana* sp. 1