

**INVENTÁRIO**  
**DA RESERVA BIOLÓGICA**  
**DE PEDRA TALHADA**

**XI**

**LOUVA-A-DEUS**  
**(MANTODEA)**

ELIOMAR DA CRUZ MENEZES

## ENDEREÇO DO AUTOR

ELIOMAR DA CRUZ MENZES (Mazinho), Universidade Estadual de Feira de Santana Laboratório de Sistemática de Insetos, Feira de Santana, Bahia, Brasil  
mazinhomez@hotmai.com

## INVENTÁRIO

Lista dos 9 táxons de Mantodea registrados na Reserva Biológica de Pedra Talhada. A nomenclatura segue a International Commission on Zoological Nomenclature (<http://iczn.org>). Os nomes das famílias, subfamílias, Gêneros e espécies estão ordenados alfabeticamente. Todas as fotos apresentadas neste capítulo são de espécimes da Reserva de Pedra Talhada.

### Acanthopidae

#### Acanthopinae

*Decimiana* sp. 1

#### Acontistinae

*Acontista* sp. 1

### Mantidae

#### Photinainae

*Cardioptera parva* Beier, 1942

*Cardioptera* sp. 1

#### Stagmatopterinae

*Stagmatoptera* aff. *femoralis* Saussure & Zehntner, 1894

*Stagmatoptera* sp. (*S. femoralis* Saussure & Zehntner, 1894 ou *S. precaria* (Linnaeus, 1758))

#### Vatinae

*Phyllovates* sp. 1

*Zoolea* sp. 1

### Thespidae

*Thespidae* sp. 1



**Acanthopidae** *Decimiana* sp. 1 (macho)



**Acanthopidae** *Decimiana* sp. 1 (fêmea)



**Acanthopidae** *Acontista* sp. 1



**Mantidae** *Cardioptera parva*



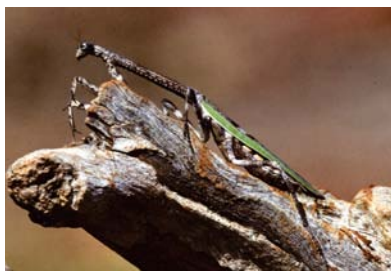
**Mantidae** *Cardioptera* sp. 1



**Mantidae** *Stagmatoptera* aff. *femoralis*



**Mantidae** *Stagmatoptera* sp. (*S. femoralis* ou *S. precaria*)



**Mantidae** *Phyllovates* sp. 1



**Mantidae** *Zoolea* sp. 1



**Thespidae** *Thespidae* sp. 1